

WALZENMÜHLENGETRIEBE

vertikale Ausführung | 1.600 kW Planetengetriebe | 43 t



Die Firma C. u. W. Keller GmbH & Co. KG stellt seit 1901 innovative Zahnräder mit Durchmessern von/bis zu 4 m und darauf aufbauende Sondergetriebe mit Gewichten von/bis zu 200 Tonnen für die Zement-, Zucker-, Stahl-, Kunststoff-, Tagebau- und Schifffahrt-Industrie etc. her. In der Anfertigung von Spezialgetrieben zählen wir zu den wichtigsten Herstellern in Deutschland und sind zertifiziert nach DIN EN ISO 9001:2000. Unsere besondere Stärke liegt in der flexiblen und kurzfristigen Bearbeitung Ihrer dringenden Anfragen. Neben der Produktion komplexester Getriebe fertigen wir Verzahnungsteile nach Zeichnung und warten, reparieren oder verstärken sowohl unsere Getriebe als auch Getriebe anderer Firmen.

Verschaffen Sie sich einen kurzen Überblick über unser Leistungsspektrum.

MÖCHTEN SIE MEHR ÜBER UNS WISSEN?

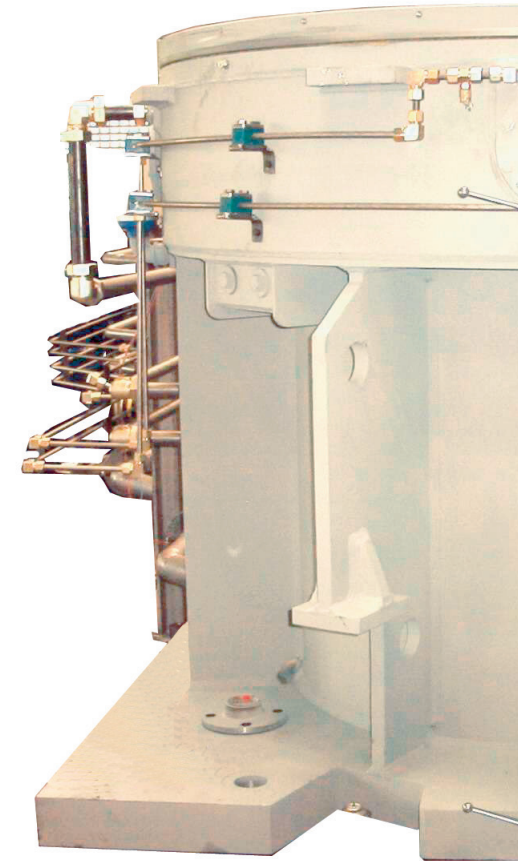
Wir freuen uns über Ihre unverbindliche Anfrage per Telefon, Fax oder E-Mail.

C. u. W. Keller GmbH & Co. KG
Zahnräderfabrik-Getriebebau
Bonner Straße 38
D-53842 Troisdorf-Spich

Tel: +49 (0) 2241 – 988-0
Fax: +49 (0) 2241 – 988-200
E-Mail: keller@keller-getriebe.de
Web: www.keller-getriebe.de



HOCHLEISTUNGSGETRIEBE VON KELLER FÜR DIE ZEMENTINDUSTRIE
POWER MIT SYSTEM



FÜR DIE ZEMENTINDUSTRIE FERTIGEN WIR:

**Mühlengetriebe | Ofengetriebe | Bandgetriebe u.ä.
in vertikaler und/oder horizontaler Ausführung**

Verzahnungen (z.B. Ritzel für die Vorgelege-Zahnkränze der Mühlen und Öfen)

AUSSERDEM BIETEN WIR AN:

**Ersatzteile, Wartung, Reparatur und Verstärkung
bestehender Anlagen**

FÜR NAMHAFTEN KUNDEN FERTIGEN WIR BEISPIELSWEISE:

vertikale Kegelplaneten- und Kegelstirnradgetriebe

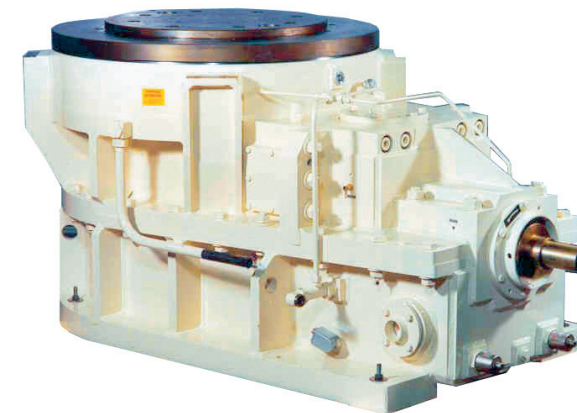
Stirnradgetriebe in horizontaler Ausführung für Mühlen-

und Ofen-Ritzelantriebe

Mühlen- und Ofenritzel

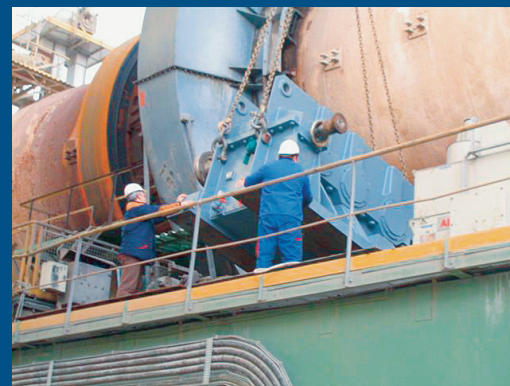
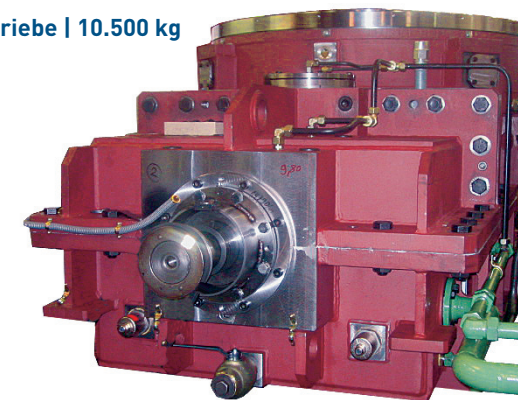
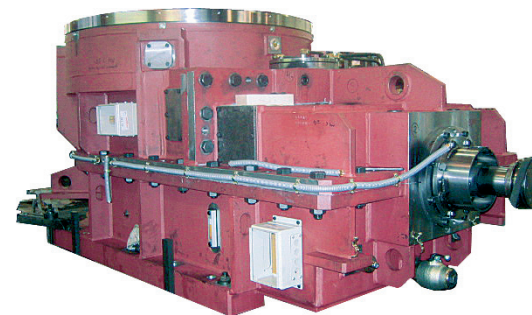
WALZENMÜHLENGETRIEBE

vertikale Ausführung | 100 kW Kegelstirnradgetriebe | 5.250 kg



WALZENMÜHLENGETRIEBE

vertikale Ausführung | 260 kW Kegelstirnradgetriebe | 10.500 kg



DREHOFENANTRIEB

565 kW | 15.600 kg

Nachbau eines
bestehenden Getriebes

verstärkte Ausführung

Beibehaltung der vorhandenen
Anschlussabmessungen